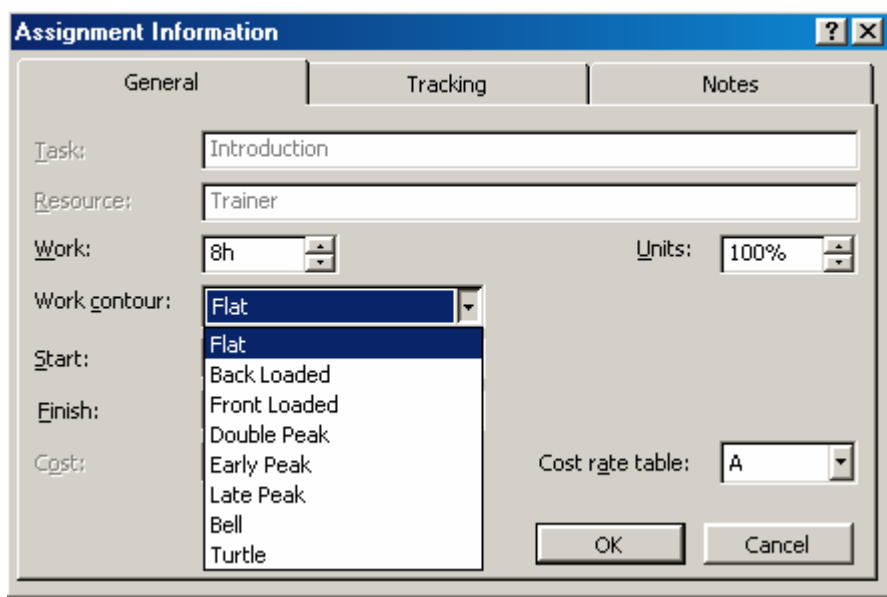


## 13-6 العمل مع الكنتور Contouring Assignment

- ان طريقة توزيع المورد خلال فترة العمل يعتمد على التوزيع الكونتوري حيث يوجد عدة طرق للتوزيع و عادة ما يكون التوزيع الافتراضي **Default** هو الكونتور المسطح **Flat** حيث يتم توزيع المورد بالتساوي على الفترة الزمنية بمعدل 8 ساعات يوميا.
- ان الخيارات الاخرى الموجودة تقوم بتعديل التوزيع حسب الرغبة.
- اختر من القائمة Project الامر Assignment Information.
  - اختر التبويب general ثم ضع المؤشر على work contour و اختر نوع الكونتور.



الشكل 6-5 : تخصيص معلومات المهمة مع قائمة خيارات الكونتور

## 14-6 أنواع دوال الكنتور

يوجد ثمانية توزيعات احصائية مبنية داخل البرنامج لتوزيع ساعات العمل على المهمة خلال المدة. و الشكل 6-5 يوضح المربع الحوارى الخاص بتخصيص معلومات المهمة مع قائمة خيارات الكونتور. و الامر الافتراضي في البرنامج هو التوزيع المستوي **Flat** وذلك يعني ان ساعات العمل موزعة بالتساوي على الايام و ذلك بمعدل 8 ساعات في اليوم.

في حل وجود اختلاف او عدم تساوي ساعات العمل على مدى مدة المهمة، يتم اختيار نوع التوزيع المناسب من بين الانواع الاتية: